

# CANPass *miniOne*

*Mercedes Benz*



Эмулятор **CANPass** *miniOne* оснащен функцией **Easy Install (EI)**, которая анализирует **CAN** шину при установке. Данная функция определяет наличие дозирующего модуля и датчика **NOx** в **CAN** шине. Это позволяет произвести контроль правильности подключения к **CAN** шине и правильность отключения **SCR** системы и датчика **NOx** от питания. Режим работы функции **Easy Install** можно определить по состоянию светодиодов.

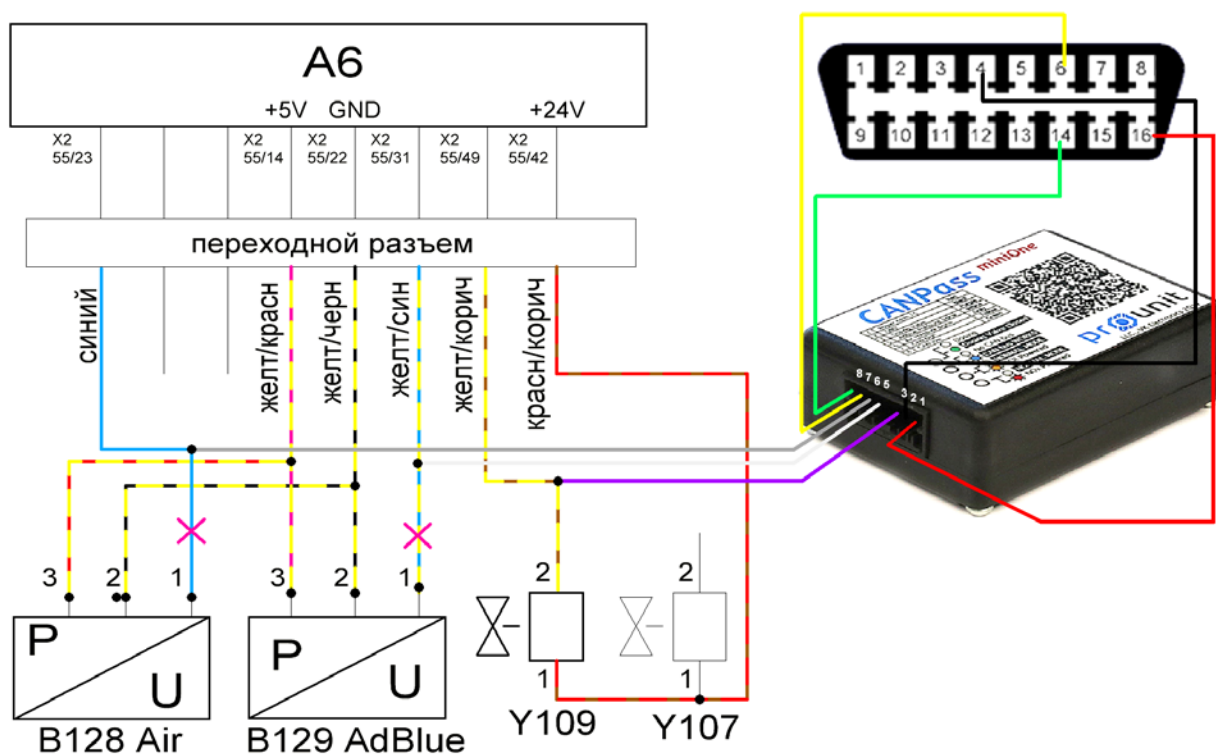
Режимы работы светодиодов приведены в таблице ниже и на наклейке **CANPass** *miniOne*.

Зеленый светодиод	постоянно светится	Дозирующий клапан выключен
	Не светится	Дозирование
Синий светодиод	Моргает	<b>OK!</b> CAN шина исправна
	Не светится	CAN шина неисправна
Желтый светодиод	Моргает	<b>SCR</b> модуль запитан
	Не светится	<b>OK!</b> <b>SCR</b> модуль обесточен
Красный светодиод	Моргает	Датчик <b>NOx</b> запитан
	Не светится	<b>OK!</b> Датчик <b>NOx</b> обесточен

## Порядок установки

Установка эмулятора **CANPass** *miniOne* выполняется в кабине за диагностическим разъемом OBDII и включает в себя:

1. Подключение эмулятора к диагностическому разъему OBD II и к диффузору системы SCR
  2. Обесточивание системы SCR и датчика NOx
  3. Удаления кодов неисправности из памяти блока управления двигателем (при необходимости)
- 
1. Подключение эмулятора к диагностическому разъему OBD II и к диффузору системы SCR

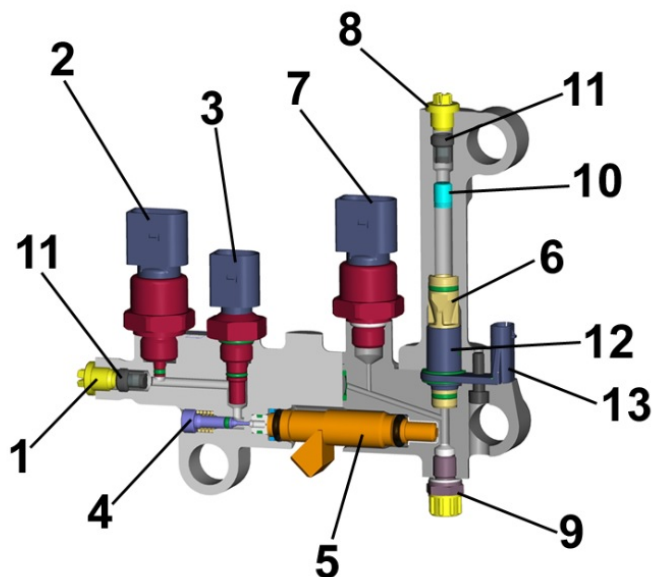


Подключение эмулятора выполняется согласно схеме ниже. Установка выполняется снаружи непосредственно возле дозирующего модуля.

**ВНИМАНИЕ!** Для автомобилей **MAZ!** CAN шина на данной марке автомобилей находится на пинах 12 и 13 диагностического разъема OBDII.

**ВНИМАНИЕ!** Переходной разъем находится рядом с диффузором. Его распиновку необходимо проверять путем прозвонки на разъемы датчиков.

- 2: Датчик давления AdBlue ( B129 )-
- 3: Датчик температуры AdBlue ( B130 )-
- 5: Дозирующий клапан AdBlue ( Y109 )-
- 6: Диффузор-
- 7: Датчик сжатого воздуха SCR ( B128 )-
- 8: Соединение пневматического трубопровода-
- 11: Фильтр



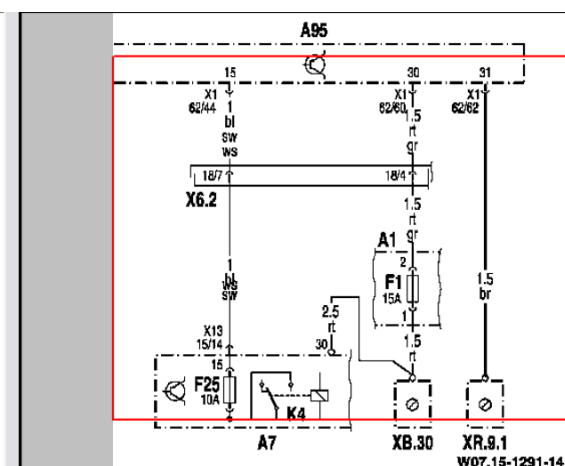
## 2. Обесточивание системы SCR и датчика NOx

### Для Mercedes Actros

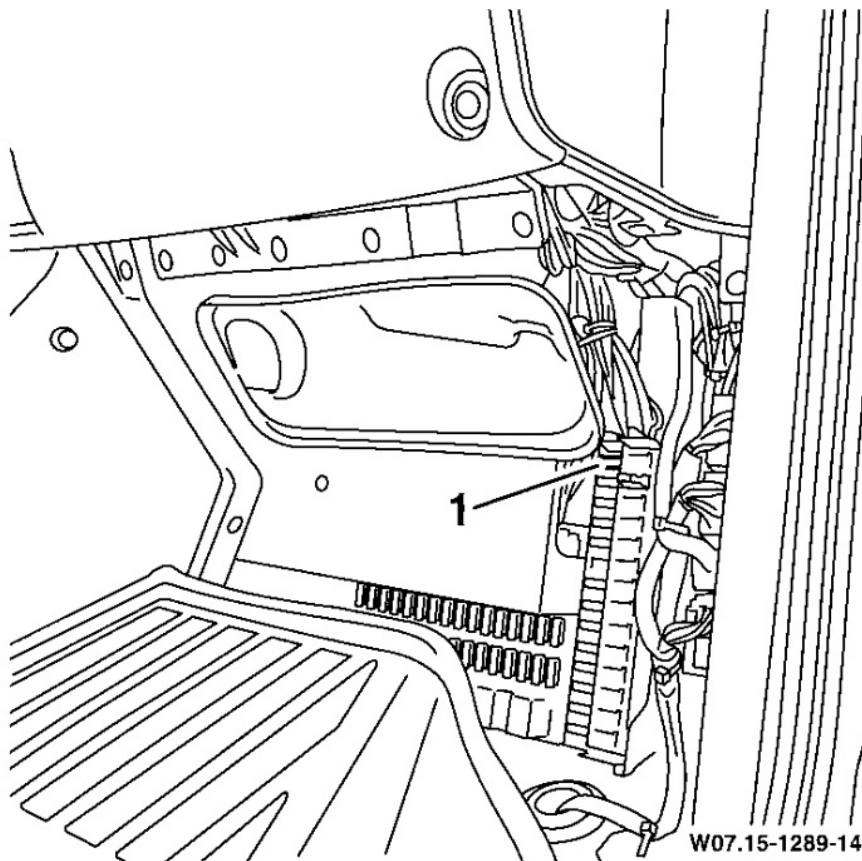
Обесточить систему SCR и датчик NOx можно путем извлечения предохранителя F1(15A), расположенному в держателе предохранителей A1, и предохранителя F25 (10A), расположенному в блоке предохранителей A7.

#### Легенда к иллюстрации :

- A1: Держатель предохранителя A1
- A7: Базовый модуль GM
- A95: Модуль SCR на раме (Евро 4 или Евро 5)
- F1-A1: Предохранитель Клемма 30
- F25-A7: Предохранитель Диагностический разъем , Модуль SCR на раме (Клемма 15)
- K4: Реле 'Клемма 15'
- X6.2: Штекерное соединение 'Кабина водителя-шасси'
- XB.30: Место спайки проводов 'Кл. 30'
- XR.9.1: Место спайки проводов 'кл. 31'



Допускается отключение системы SCR автомобиля и датчик NOx путем удаления из разъема X6.2 проводов, подключенных к pin 7 и pin 4.



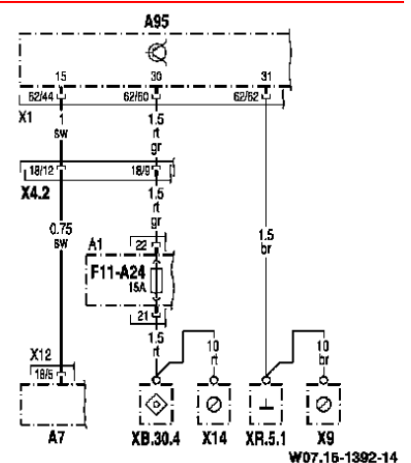
W07.15-1289-14

Для **Mercedes Axor** и **Mercedes Atego**

Обесточить систему **SCR** и датчик **NOx** можно путем извлечения предохранителя **F11(15A)**, расположенному в держателе предохранителей **A1**, и отсоединения от разъема **X4.2** провода, подключенного к **pin 12**.

Легенда к иллюстрации :

- A1: Держатель предохранителя A1
- A7: Базовый модуль GM
- A95: Модуль SCR на раме (Евро 4 или Евро 5)
- F11-A24: Предохранитель Клемма 30
- X4.2: Штекерное соединение 'Кабина водителя-шасси'
- XB.30.4: Место спайки проводов 'Кл. 30'
- XR.5.1: Место спайки проводов 'кл. 31'



W07.15-1392-14

Допускается отключение системы **SCR** автомобиля и датчик **NOx** путем удаления из разъёма **X4.2** проводов, подключенных к **pin 12** и **pin 9**.

**ВНИМАНИЕ!** Доступ к разъёму **X 4.2** можно получить из салона автомобиля.

## Для КАМАЗ с двигателем Mercedes

**ВНИМАНИЕ!** Питание берется от 30 (16 пин на обд) клеммы (постоянный плюс)

На автомобилях КАМАЗ с двигателем Mercedes подключение происходит посредством семи проводов, четыре из них подключаются к диагностическому разъему в кабине, а три пробрасываются к диффузору (устр-во где "смешиваются" мочевина и воздух).

Так как на автомобилях КАМАЗ постоянно меняется расположение предохранителей, их поиск и отключение происходит при помощи эмулятора (светодиоды "SCR" и "NOx" перестают мигать).